



FINANCIAL
INFORMATION
TECHNOLOGY

معلومات عن شركة تقنية المعلومات المالية المحدودة (فت)

■ **برمجيات لإدارة أنظمة التأمين على الحياة والتقاعد**
تقدم فت منذ 1990 حلول شاملة ومتكاملة لشركات التأمين على الحياة والتقاعد وتأمين البنوك وهي من مزودي الخدمات في الأسواق المحلية والعالمية والافشور.

■ **الخبرة**
تتخصص فت في التأمين على الحياة والتقاعد فقط. ويتمتع العاملون بشركتنا بخبرة لا تقل عن 15 سنة في إدارة شركات التأمين على الحياة والتقاعد وتنفيذ الأنظمة وإدارة العمليات الداخلية.

■ **التزود الخارجي لإدارة فت**
تقدم إدارة فت تزودا خارجيا فعالا وقليل التكاليف لشركات التأمين على الحياة والتقاعد من خلال إدارة مختصة للعمليات الداخلية وخبرة التنفيذ مستخدمة في ذلك برامج إدارة بوليصة التأمين والتي أثبتت فاعليتها. نحن نوفر دعما داخليا ضمن المصاريف الإدارية المسموح بها لكل بوليصة والرفع من أداء الأنظمة من أجل تعظيم الأرباح.

نحن نعمل مع الزبائن لضمان افضل الحلول وأنجعها والتي تلائم احتياجاتهم.

برمجيات إدارة بوليصات "لايف فت"

■ برمجيات تعتمد على الويب من أجل نجاعة افضل، فمن أي موقع في بلدك أو في العالم، يمكنك التعامل مع البوليصة الخاصة بك، ونظام الزبون/الخادم المعتمد على المتصفح، مما يسمح للفرع/الوكيل/الزبون بالتحديث الذاتي باستخدام الإنترنت/الشبكات الداخلية.
■ إدارة آمنة بعملات وفروع ولغات متعددة وفي آن واحد.
■ إنجاز مباشر من التسعير إلى التطبيق إلى الحسابات الجديدة
■ المنتجات: تأمينات فردية أو جماعية، تقليدية، مرتبطة بالوحدات، صحة، إدارة موقع العمل بالنسبة لبرامج المجموعات، منتجات ذات فائدة متغيرة وذات دخل سنوي تتمتع بأقساط وتغطية ومزايا تصاعدية.
■ نظام متكامل

- دورة حياة متكاملة للبوليصة
- عمولات العملاء والكشوفات
- التبليغ الذي تفرضه الإدارة وقواعد الرقابة
- ارتباطات بدفتر حسابات الشركة
- بيانات متوافقة مع تواصل البيانات على الإنترنت لأدوات تبليغ الإدارة
- 30 تثبيتا في 20 بلدا منذ سنة 1990
- إدارة انسياب العمل
- عمليات المسح الضوئي وتصوير
- واسترجاع مراسلات الزبائن
- مراقبة الالتزام بقوانين غسيل الأموال

fit

FINANCIAL
INFORMATION
TECHNOLOGY

fit

FINANCIAL
INFORMATION
TECHNOLOGY

لايف فت

برمجيات لإدارة البوليصات

المحتوى

- نظرة سريعة على لايف فت
- تحديث بوليصات التأمين
- المجموعة
- الوكلاء والعمولات
- المحاسبة
- بأي لغة و بأي حروف
- المسح الضوئي للوثائق وتصويرها وفهرستها
- انسياب العمل
- الأمن
- شعاركم وألوان شركتكم
- وظيفة العمل الخاص بلايف فت- مجموعة كاملة من المنتجات
- خصائص تصميم لايف فت- المتصفح والبيانات
- نظام التسعير
- لايف فت فيوتشر- البرمجيات المستقبلية

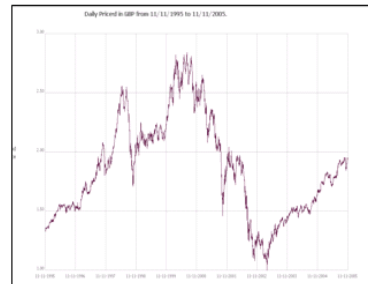
LIFEfit

Individual Group Premium/Payment

New Business
Policy Workbench
Client Workbench
Agent SubMenu
Policy Diary Entries

Agent Workbench
License Information
Servicing Agents
Statements

Eff Date	Batch	Ccy	Transaction	Cash	Premium
05-09-2005	38265	GBP	Income Payment	--	0.00
05-09-2005	38303	GBP	Payment Out	--	0.00
05-09-2005	38304	GBP	Payment Out	--	0.00
05-09-2005	38305	GBP	Payment Out	--	0.00
05-09-2005	38306	GBP	Payment Out	--	0.00
05-09-2005	38307	GBP	Payment Out	--	0.00
05-09-2005	38308	GBP	Payment Out	--	0.00
05-09-2005	38309	GBP	Payment Out	--	0.00
17-11-1994	84598	GBP	Payment	10,000.00	10,000.00
02-06-2004	19202	GBP	Income Payment	--	0.00
22-06-2004	21191	GBP	Payment	10,000.00	10,000.00
24-09-2004	21279	GBP	Income Payment	--	0.00
24-09-2004	21296	GBP	Income Payment	--	0.00
24-09-2004	21312	GBP	Income Payment	--	0.00



نظرة سريعة على لايف فت

البرمجيات – التأمين على الحياة – إدارة البوليصة

- الأمن – تسلسل عمليات المراجعة والتدقيق، كلمات الدخول، مراقبة التصريح الأمن
- اعتماد على الإنترنت – نظام متكامل على الإنترنت، يمكن الدخول إليه من الإنترنت وسهولة في الاستخدام.
- الأنظمة المتوارثة – تطورت إلى تقنية حديثة متكاملة. نظام متكامل واحد. لا توجد قاعدة خارجية للبيانات.
- تصوير الوثائق – مسح وفهرسة واسترجاع الرسائل والاستثمارات وكشوفات العمولات والهويات التي بها صورة شخصية بالنسبة للبوليصة وسجلات الزبائن. الوثائق التي تصدرها الشركة يتم حفظها بصفة تلقائية.
- إدارة انسياب العمل – إسناد الوظائف. تحديد الأولويات. قياس الزمن
- التزود الخارجي: الأداة الخاصة بالتزود الخارجي المرن بإدارة التأمين على الحياة والتقاعد
- مراعاة قواعد الرقابة: محاربة غسيل الأموال. الأشخاص البارزين سياسياً. أعمال الرقابة. إجراءات تلقائية.

هل يستطيع نظامك التعامل معها؟

النظام في إيجاز

- نظام كامل وموثوق به لإدارة العمليات الداخلية للتأمين على الحياة والتقاعد
- برمجيات الزبون/الخادم تعتمد على يعتمد على متصفح
- يمكن للفرع/الوكيل/الزبون التحديث باستخدام الإنترنت/الشبكات الداخلية
- إنجاز مباشر
- دورة حياة متكاملة للبوليصة- بدءاً من التسعير إلى التطبيق إلى الحسابات الجديدة والمطالبات بما في ذلك الإدارة وتحديث البوليصات.
- المنتجات: تأمينات فردية أو جماعية، تقليدية، مرتبطة بالوحدات، صحي، منتجات ذات فائدة متغيرة وذات دخل سنوي تتمتع بأفساط وتغطية ومزايا تصاعديّة. إدارة موقع العمل بالنسبة لبرامج المجموعات
- استخدام في فروع وبلغات وعملات متعددة وفي أن واحد
- مسح وتصوير كافة المرسلات والمكالمات الهاتفية
- إدارة انسياب العمل وقائمة بالواجبات التي "يجب القيام بها" لكل مستخدم وتبليغ شامل
- وظيفة مكافحة تنظيف الأموال- ويتم مراجعة قائمة الزبائن بصفة تلقائية بغرض إصدار تقارير مراعاة ضوابط الرقابة
- الحسابات العامة للشركات والتبليغ الذي تفرضه القوانين – الارتباطات العادية
- تواصل مفتوح مع الأنظمة الأخرى
- المحاسبة – البند المزدوج
- طرق متعددة لتحصيل الأموال وسدادها
- بيانات متوافقة مع تواصل البيانات على الإنترنت لأدوات تبليغ الإدارة مثل أهداف العمل
- التبليغ إلى csv. لمايكروسوفت أكسل و.html و.txt.
- دخول أمن – تحديد رتبة المستخدم (على سبيل المثال: الفرع/المركز الرئيسي/المشرف/الإداري/ مصمم المنتجات يعمل تحت نظام ويندوز أو يونكس أو لينكس، الدخول بواسطة المتصفح العادي (مايكروسوفت انترنت اكسبلور قاعدة بيانات أي بي أم
- 27 تشبيهاً في 20 بلد منذ سنة 1990
- أسعار تكاليف الترخيص تبدأ من مائة ألف جنيه إسترليني

تحديث البوليصة



تغييرات الوضع:

تاريخ الوضع:

التأمين:

التظاهرات:

المراسلات بين الوكيل و

الزبون

المطالبات:

دفعات الدخل:

الاستفسار عن البوليصة:

كيفية الدفع:

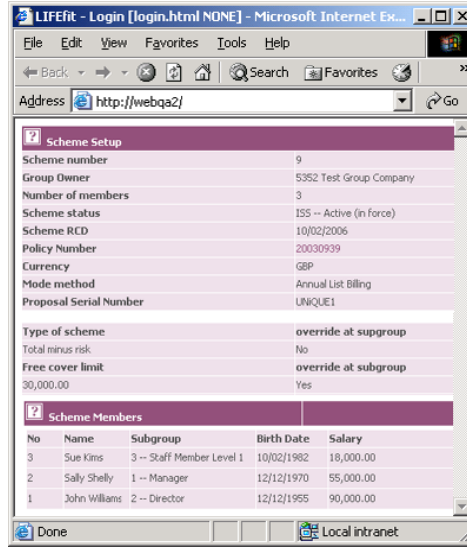
الأجور:

تلقائي ويدوي
تعقب المراجعة- حساب البوليصات - تغيير البيانات- تقارير عن تعقب توقيع المستخدمين
يتم تسجيل تغييرات الوضع بصفة تلقائية. تقارير
توضع البوليصات في التأمين بصفة تلقائية ويجب التوقيع عليها رسميا قبل إصدارها
نقرة واحدة على شاشة البوليصة مع التاريخ والمبالغ والوضع
يتم إصدارها بصفة تلقائية لكل عملية مناسبة، لا داعي لنسخها أو طبعها في كل مرة
يرسل خطابات وتقارير إلى الزبائن أو الوكلاء - بالبريد، بالبريد الإلكتروني بالفاكس، بالرسائل
القصيرة. يتم تخزين المراسلات بصفة تلقائية في البوليصة ويمكن مشاهدتها في أي وقت.
سحب، شراء، شراء جزئي، وفاة، استحقاق، تنازل. نظام محاسبة عام متكامل بما في ذلك تعديل الأرباح،
الاحتفاظ، نظام الأسعار، واحتساب الغرامات
الإيرادات، العجز، التوزيع وأي دفعات منتظمة
على الإنترنت وفي الزمن الحقيقي
المحاسبة- الأقساط- العمولة- معلومات عن العميل - الصناديق والرسوم البيانية، الوحدات، تاريخ فائدة
الادعاءات، التوقعات، الأحداث القادمة- المراسلات - التقييم
التحويل البرقي - الأوامر الدائمة - النقد - الخصم المباشر أو باكس، البطاقات الائتمانية، الشيكات
سمارت كارت، مايسترو - سويفت
الإدارة - الاستحقاق - الأجور الأولية
سلم الأجور، دفعات الأجور الإدارية

اعتماد على الإنترنت

- افعل أي شيء أينما كنت
- ضمان البنك
- الوكلاء
- الزبائن المباشرون
- في مكاتب وبلدان وبلغات مختلفة
- قدرة إنترنت كاملة
- نظام واحد، تثبيت واحد

المجموعات



Scheme Setup				
Scheme number	9			
Group Owner	5352 Test Group Company			
Number of members	3			
Scheme status	ISS -- Active (in force)			
Scheme RCD	10/02/2006			
Policy Number	20030939			
Currency	GBP			
Mode method	Annual List Billing			
Proposal Serial Number	UNIQUE1			
Type of scheme	override at subgroup			
Total minus risk	No			
Free cover limit	override at subgroup			
30,000.00	Yes			
Scheme Members				
No	Name	Subgroup	Birth Date	Salary
3	Sue Kims	3 -- Staff Member Level 1	10/02/1962	18,000.00
2	Sally Shelly	1 -- Manager	12/12/1970	55,000.00
1	John Williams	2 -- Director	12/12/1955	90,000.00

الحسابات الفردية وحسابات المجموعات في الوقت نفسه

أنواع المجموعات

- مجموعات الجمعيات
- أصحاب العمل
- مجموعات الباقات البيضاء

أنواع المنتجات

- كافة العقود: الوفاة، المرتبطة بالوحدات، التقاعد، إدارة الإيداعات، الرسوم المدرسية، الإيراد السنوي
- مخاطر القروض، الأجل، الحوادث، الرهن، التأمين على الحياة
- إدارة التقاعد وتشمل الإيراد السنوي، إدارة الإيداعات، (بتوزيع المكافأة أو بدونه) التقاعد الشخصي، المرتبطة بالوحدات، الصناديق الداخلية، المساهمات المحددة إلى غير ذلك.

دورة حياة منتجات المجموعات في لايف فت

- نظام/زبون مفصل ونظام فرعي/صنف العضو
- وضع المشتركين- إضافة مشتركين جدد إلى برنامج المجموعة، تحويل مشترك من مجموعة إلى برنامج شخصي
- قائمة الفواتير- تحصيل المساهمات المجتمعة وتطابقها
- اشتراكات أصحاب العمل والمستخدمين، اشتراكات طوعية إضافية
- بنود متعددة- تضاف إلى بوليصة المشترك في المجموعة
- مثلا: الأمراض المزمنة، التأمين على المرض، التأمين على الحياة، تعويض عن الوفاة العرضية. يمكن استيفاء الأقساط للمؤمن مع البوليصة الأساسية أو بخصم وحدات بعد إسناد القسط
- المشركون الجدد التسعير واستهداف العلاوات
- تنوع الاستثمار والمخاطر مع البرامج
- تاريخ الراتب والاشتراكات
- خيارات البرامج الأساسية وتجاوز خيار المشترك
- تسجيل خطة الاستثمار التقاعد وتحقيقها
- علاوة الوفاة المتكاملة والتنازل عن أقساط الإنجاز
- مراقبة الضرائب والتبليغ عنها
- نظام متقدم باختيار المزايا على طريقة "الكافيتريا" وإنجاز المطالبات
- التوثيق على مستوى الشركة والمنتج للبوليصات المجموعات والشهادات؛ يحددها المستخدم وتعتمد على الأحداث
- البيع على أساس حالة بحالة أو على أساس الإحصاء
- معلومات سابقة تبين التغييرات في وضع المشترك وفتته وعدد الذين يعولهم



FINANCIAL
INFORMATION
TECHNOLOGY

الوكلاء والعمولات

تدعم "لايف فنت" شبكات متقدمة من الوكلاء والدرجات

نظام العمولات طبقات متعددة من العمولات الأنظمة (فئة الوكيل) ترخيص المنتج من قبل الوكيل أو الشبكة
عمولات تعتمد على الأقساط، عمولات السحب (تعتمد على قيمة البوليصه) تقاسم العمولة، الرسوم

الأقساط قدرة متغيرة كاملة عند الدفع/الفوائد

دفع العمولات وسائل الدفع:
■ القيد المباشر في الحساب
■ الشيكات
■ التحويل البرقي – محليا وعالميا
■ نظام سويفت
محاسبية كاملة – لدفع العمولات والأرباح
التعويض والاسترجاع- قيد ومراقبة كاملة
تعدد العملات- تحويل عملة على مدى النظام، يمكن للوكيل أن يختار العملة التي تصرف فيها العمولة بصرف النظر عن عملة البوليصه

المراسلات يتم تخزين البيانات المتعلقة بالوكيل – ما هي البوليصات والرسوم التي تعود إلى الوكيل
يمكن للوكلاء الوصول إلى البيانات عن بعد باستخدام الإنترنت نيابة عن زبائنهم

كشوفات العمولة

■ يتم إصدارها بصفة تلقائية
■ تتضمن درجات العمولات
■ ترسل بالبريد الإلكتروني أو بالبريد إلى الوكلاء
تقارير من الوكيل عن أنواع /حجم وهوية المنتجات بالبريد المباشر
التسعير
إحالة البوليصه
طلب تأمين
الوصول إلى المعلومات
الرفع التلقائي لتقارير البيانات، تعديل الأقساط، تحديث المجموعات، إصدار الشهادات، التحول، المأمنون
والاشتراكات الإضافية الطوعية

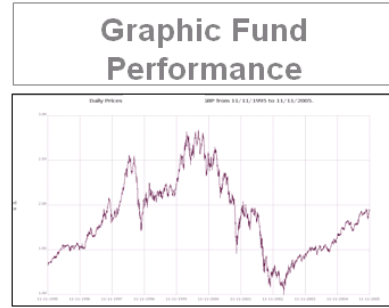
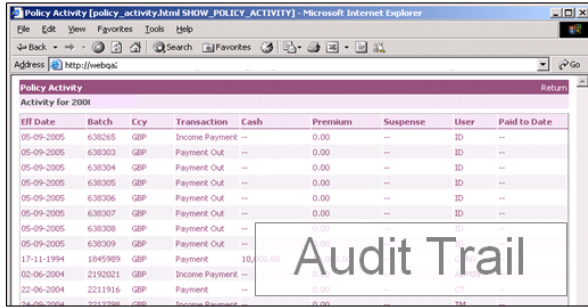
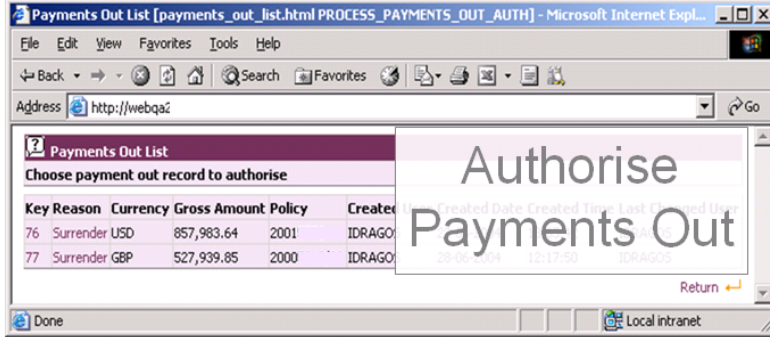
عملات متعددة

■ يمكن للوكيل
أن يختار العملة التي
تصرف فيها العمولة
بصرف النظر عن عملة



FINANCIAL
INFORMATION
TECHNOLOGY

المحاسبة



LIFEfit Accounting

خصائص نظام المحاسبة في "لايف فت"

المحاسبة العامة	المحاسبة الخاصة بالوحدة	المحاسبة الخاصة بالأقساط
حسابات البوليصات الدفتر الأستاذ العام الشركة، الخطة، مستوى الصندوق التبليغ يحددها المستخدم .csv, .html, .txt-	الأسعار الصناديق العمليات الخصم حساب الوحدات أسهم الموجودات	الفواتير التحصيل قروض البوليصات العكس التاريخ سلسلة إجراءات التدقيق والمراجعة

تعدد العملات

يمكنك الحصول على كل واحدة في عملة مختلفة

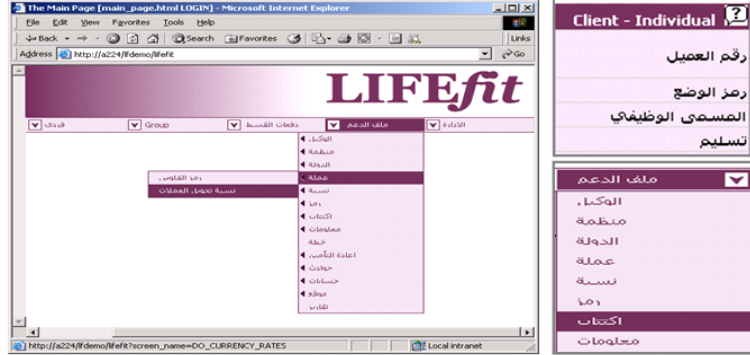
- عملة الأساس الخاصة بالشركة
- تحصيل الأقساط
- بوليصة التأمين
- الصناديق
- المطالبة/العلاوات
- العمولات

يقوم النظام بتحديث ومراقبة سعر العملة بصفة تلقائية

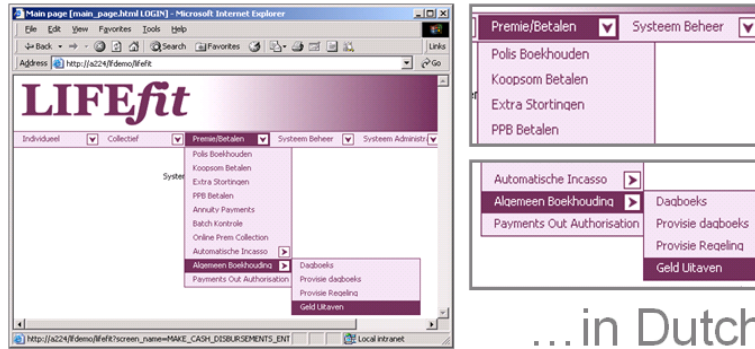
إذا احتجت إلى ...

- مسك دفاتر مزدوج كامل
- أدوات لدفتر الشركات العام
- ترخيص الدفع
- إرسال كشوفات الوحدات إلى الزبون بصفة تلقائية أو عند الطلب
- مشاهدة الرسم البياني الخاص بأداء الصندوق
- ترتيب الأقساط، المصاريف، العمولات، الرسوم
- مراجعة سلسلة إجراءات التدقيق - حساب بوليصة التأمين، التغيير في البيانات، تقارير مفصلة عن سلسلة الموقعين في الشبكة

بأي لغة و بأي حروف



LIFEfit - in any language: Arabic



... in Dutch

لغات متعددة في آن واحد

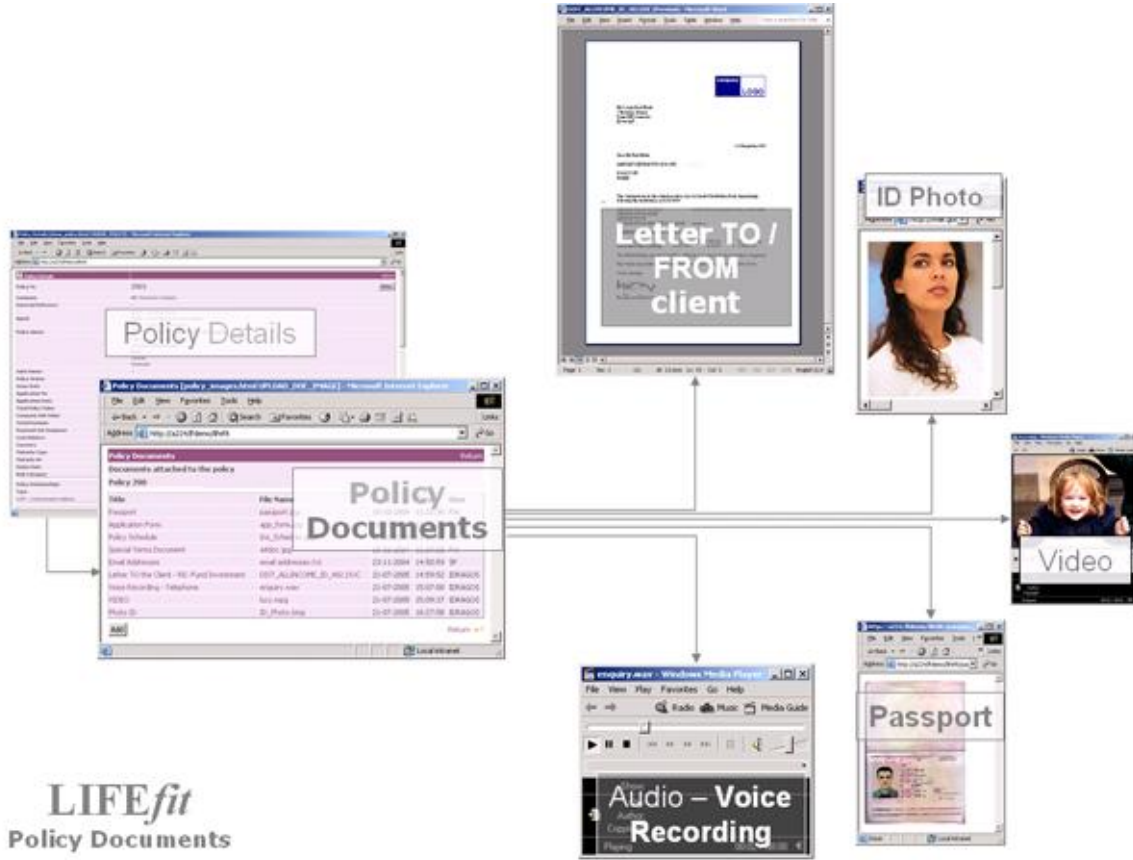
مثال:

- تراه الإدارة بالإنجليزية
- يراه المستخدمون بالعربية
- يحصل العملاء على رسائل بالروسية
- كل ذلك في الوقت نفسه
- يحدد التوقيع على الشاشة لغة المستخدم
- تختار اللغة الخاصة بكل مشغل أو عميل أو وكيل

العربية، الروسية، اللغات الأوروبية

- أي حروف العربية
- الروسية- السيريلية
- الأسيوية
- حروف اللغات الأوروبية الخاصة
- من اليمين إلى الشمال للعربية والأردو
- سهل الترجمة - تترجمه وتستخدم العبارات الخاصة بك

تصوير الوثائق ومسحها ضوئياً وفهرستها



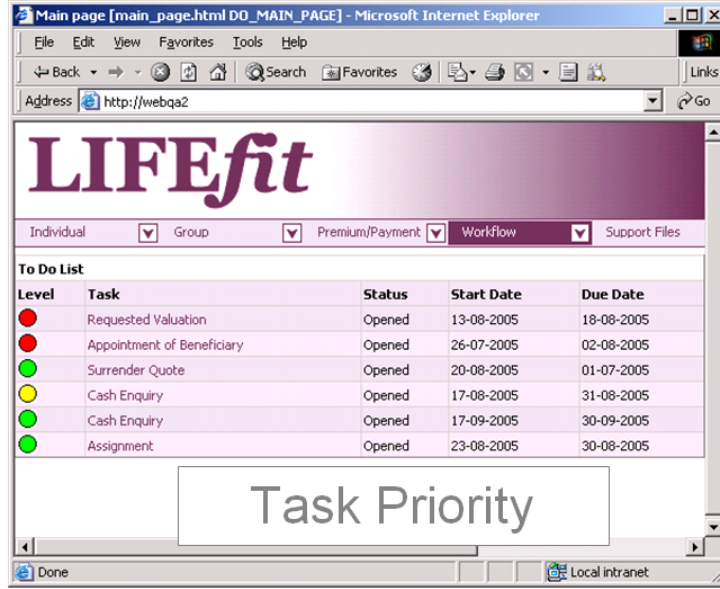
إذا احتجت إلى ...

التخزين:

- الوصول إلى كافة الوثائق - نقرتان من بوليصة التأمين (الرسائل، الفاكس، البريد الإلكتروني، الرسائل القصيرة، الملفات الصوتية)
- الاحتفاظ بكافة المراسلات الصادرة - مرتبطة تلقائياً ببوليصة التأمين أو العميل أو ملف الوكيل

الخدمة

- الإجابة على المزيد من الاستفسارات والعميل على الخط
- إنجاز المزيد من المكالمات الهاتفية في اليوم - كل شيء موجود في مكان واحد
- إرفاق وثائق بوليصة التأمين أو العميل أو ملف الوكيل- في نفس سهولة إرفاق وثيقة بريد إلكتروني
- استخدام التسجيلات على سبيل المثال: نظام التعرف على الصوت أو التعليمات الشفوية



LIFEfit Workflow: tasks & priorities

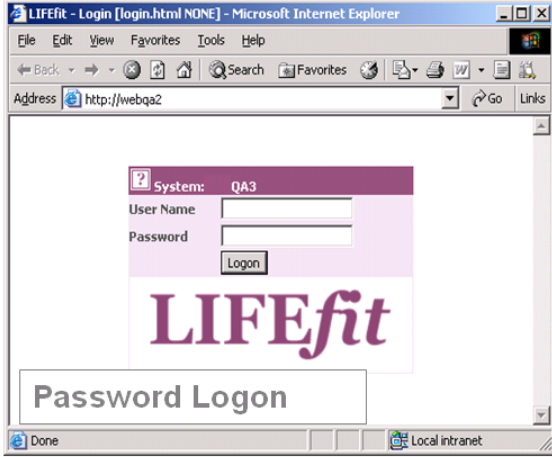
إذا احتجت إلى...

- إسناد الأعمال حالما تصل الطلبات
- إرفاق الرسائل والفاكس والبريد الإلكتروني وملفات التسجيل الصوتي الواردة بالواجب
- يسمح بالمسح الضوئي للبريد والتعامل معه من أي مكتب
- وجود قوائم "ما يجب فعله" شخصية لكل شخص
- تحديد أولويات الواجبات – احمر، كهرمان وأخضر (تصنيف RAG) حسب الزمن المتوقع للإنجاز
- رؤية الأعمال التي لم تنجز بعد وإلى من تم تكليفه بها والأعمال المتأخرة
- إعادة إسناد الواجبات في حال غياب الموظفين
- التعرف على الزمن الذي استغرقه إنجاز عمل – تبليغ الإدارة
- تسهيل سلسلة التراخيص وتبسيط انسياب العمل

fit

FINANCIAL
INFORMATION
TECHNOLOGY

الأمن



Eff Date	Batch	Ccy	Transaction	Cash	Premium	Suspense	User
05-09-2005	638295	GBP	Income Payment	--	0.00	--	ID
05-09-2005	638303	GBP	Payment Out	--	0.00	--	ID
05-09-2005	638304	GBP	Payment Out	--	0.00	--	ID
05-09-2005	638305	GBP	Payment Out	--	0.00	--	ID
05-09-2005	638306	GBP	Payment Out	--	0.00	--	ID
05-09-2005	638307	GBP	Payment Out	--	0.00	--	ID
05-09-2005	638308	GBP	Payment Out	--	0.00	--	ID
05-09-2005	638309	GBP	Payment Out	--	0.00	--	ID
17-11-1994	1845989	GBP	Payment Out	--	0.00	--	ID
02-06-2004	2192021	GBP	Payment Out	--	0.00	--	ID
22-06-2004	2211916	GBP	Payment Out	--	0.00	--	ID
24-06-2004	2311286	GBP	Payment Out	--	0.00	--	ID

LIFEfit
Security

Key Reason	Currency	Gross Amount	Policy	Created User	Created Date	Created Time	Last Changed User
76	Surrender USD	857,983.64	2001	IDRAG	28-06-2004	12:17:50	IDRAG05
77	Surrender GBP	527,939.85	2000	IDRAG			

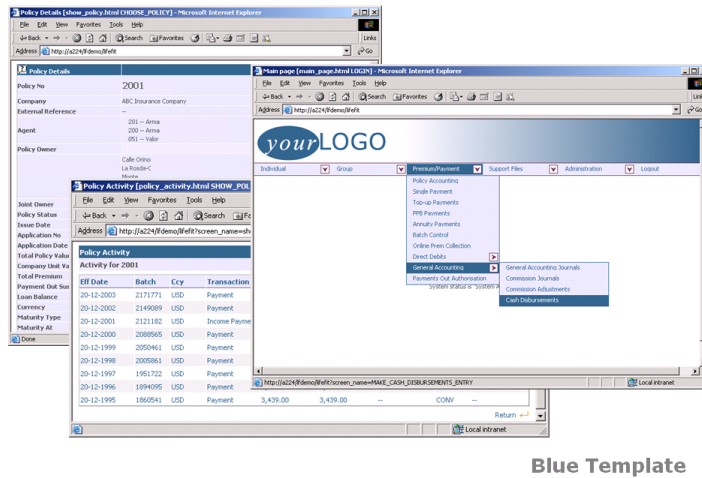
إذا احتجت إلى...

- كلمات الدخول
 - تحديد المدة الزمنية
 - الطول الأدنى
 - قيود على إعادة الاستخدام
- خيارات مختلفة من القائمة لمختلف المستخدمين
- يقتصر المستخدمون على الدرجة الأمنية المسموح لهم بها
- رقابة أمنية على التراخيص
- التأمين وإعادة التأمين
- سلسلة إجراءات التدقيق والمراجعة - كافة العمليات / الأحداث حسب الاسم واسم المستخدم والتاريخ والتوقيت لا يمكن محوه.

LIFEfit Customised Screens – Your Logo and Corporate Colours



LIFEfit Customised Screens – Your Logo and Corporate Colours



إذا رغبت في...
 ■ شعارك الخاص
 ■ ألوانك المفضلة
 ■ العلامة التجارية التي تختارها – "للعلامات البيضاء" أو التوزيع المختص

تطبيقات "لايف فت" التجارية – من أجل مجموعة كاملة من المنتجات



FINANCIAL
INFORMATION
TECHNOLOGY

المنتجات

التقليدية
الهيئة، الرهن، مدى الحياة، التأمين على الحياة لمدة معينة، لمدة متناقصة، تكافل، الإيراد السنوي، التأمين الصحي، التقاعد

مرتبطة بالوحدات الهيئة، الرهن، مدى الحياة، التأمين على الحياة لمدة معينة، لمدة متناقصة، التقاعد والسندات تكافل

فائدة سريعة التأثير التأمين العالمي، تأمين على الحياة بفائدة سريعة التأثير، إيرادات مؤخرة

الخصائص العامة تأمين على الحياة فردي أو مشترك أو متعدد، المستفيدون، أساط فردية منتظمة، غير منتظمة وتصاعدي

المجموعة مخاطر الاعتماد، التأمين لمدة معينة، الحوادث، الرهن، التأمين على الحياة إدارة التقاعد ويتضمن الإيرادات، إدارة الأيداعات (بتوزيع المكافأة أو بدونه) التقاعد الشخصي، المرتبطة بالوحدات، الصناديق الداخلية، المساهمات المحددة إلى غير ذلك.

قاعدة بيانات العميل

إدخال البيانات على الإنترنت في الزمن الحقيقي
موافقة شاملة. لا يمكن محوه. سلسلة إجراءات التدقيق والمراجعة

التأمين تسجيل شروط الصحة وشروط التسليم، مراقبة التقدم
التصنيف، مؤقت حسب المدة أو / ودائم فردياً أو بضم: نسبة القسط، إضافة إلى السن، الرهن العقاري، التخفيض من المبلغ المؤمن، المدة المخفضة

تأمين ثان تسجيل والتبليغ عن شروط الاتفاقية التي يجب الالتزام بها، تقارير دورية، كشوفات وتزويد معيدي التأمين بالبيانات

التغطية تغطيات متعددة للبوليصة الواحدة، مرتبطة بالوحدات وغير مرتبطة بالوحدات، التأمين على حياة عدة أشخاص، وكلاء متعددي البيع، تكرار الدفع المتعدد

التبليغ تبليغ الوكيل بما في ذلك المعلومات المعلقة
الرسائل والبريد إلكتروني الفاكس، إشعارات فترات التفكير، طبع استمارات عقود التأمين تحويل الملف إلى بي دي أف.

تحديث البوليصة

التغير في الوضع تلقائي ويديوي
سلسلة إجراءات التدقيق والمراجعة، تعداد عقود التأمين، تغير البيانات، تقارير مفصلة عن الموقعين في الشبكة

تاريخ الوضع يتم تسجيل التغيرات في الوضع بصفة تلقائية. تقارير
توضع العقود في التأمين بصفة تلقائية ويجب التوقيع عليها رسمياً قبل إصدارها

التأمين نظرة واحدة على شاشة البوليصة مع التاريخ والمبالغ والوضع
الإدارة، الاستحقاق، الرسوم الأولية

التظهيرات نظام الأجور
دفعات أجور الإدارة

المراسلات بين العميل والوكيل يتم إصدارها بصفة تلقائية لكل عملية مناسبة، لا داعي لنسخها أو طبعها في كل مرة
يرسل خطابات وتقارير إلى الزبائن أو الوكلاء – بالبريد، بالبريد الإلكتروني بالفاكس، بالرسائل القصيرة. يتم تخزين المراسلات بصفة تلقائية في البوليصة ويمكن مشاهدتها في أي وقت.

المطالبات سحب، شراء، شراء جزئي، وفاة، استحقاق، تنازل. نظام محاسبة عام متكامل بما في ذلك تعديل الأرباح، الاحتفاظ، نظام الأسعار، واحتساب الغرامات

دفعات الدخل الإيرادات، العجز، التوزيع وأي دفعات منتظمة
على الإنترنت وفي الزمن الحقيقي

الاستفسار عن



FINANCIAL
INFORMATION
TECHNOLOGY

المحاسبة- الأقساط- العمولة- معلومات العميل – الصناديق، الوحدات، تاريخ فائدة الايداعات، التوقعات، الأحداث
البيوليصه
القادمة- المراسلات – التقييم
وسائل الدفع التحويل البرقي – الأوامر الدائمة – النقد – السحب المباشر أو باكس، البطاقات الائتمانية، الشيكات، سمارت كارت،
مايسترو – سويفت

محاسبة الأقساط

الفواتير والتحصيل التأليف بين التكرار والطريقة ضمن بوليصة واحدة، التقديم المباشر للفواتير
بالأرباح السحب المباشر من البنك، قائمة الفواتير، مراقبة النقد والتبليغ
فروض بوليصة المكافآت- المؤقتة والمسترجعة – تصرف ومجمعة، تكافل العائلة والبرامج المشاركة
التأمين المشاركة الأرباح
الإلغاء جميع العمليات المستقبلية قابلة للإلغاء للمساعدة على تصحيح الأخطاء
محاسبة تلقائية وتعديلات تلقائية للوحدات

الوكالة والعمولة

الدرجات عمولات للتقاسم متعددة المستويات – الوسيط – الشبكات – المباشر – وأو موظف
العمولات الأولية، التجديد، واحدة، رسم إضافي على الأقساط
تتغير النسبة حسب الوكيل وفئة المنتج
التعويضات، المقدم والمسترجع
الكشوفات والدفع

محاسبة الوحدة

الأسعار الأنية، المؤخرة، عرض بلا ضمان، تقييم
الصناديق حقيقية وافترضية، عدد وعمليات غير محددة
المعاملات جزئي وكامل، سحب وشراء البوليصة
الحسومات مصاريف ورسوم متغيرة، داخلية وخارجية
التبليغ حركة الوحدة، المحاسبة، تكرر الكشوفات المؤقتة وحسب البوليصة

المحاسبة العامة

البيوليصه تفصيل كامل حسب المعاملة
دفتر أستاذ مزدوج داخلي
المراقبة والتبليغ
سلسلة كاملة من إجراءات التدقيق والمراجعة
دفتر أستاذ العام أدوات أوتوماتكية بالكامل الخاص بدفتر أستاذ الشركات العام
عمليات متعددة
التبليغ دفتر أستاذ مفصل، دفتر الحسابات اليومية والمراقبة، طبع الشيكات
خاص

الاكتواري

التقييم يتعامل مع الباقات العادية للأمتلة الاكتوارية فيما يتعلق بالتقييم واختبار الأرباح

خصائص تصميم "لايف فت" - المتصفح وقاعدة البيانات



FINANCIAL
INFORMATION
TECHNOLOGY

مقدمة

لقد تم تصميم "لايف فت" وكتابتها من قبل خبراء التأمين على الحياة ويستخدم قاعدة بيانات أي بي أم يو تو U2. وهذا النظام موجود على الإنترنت، بالزمن الحقيقي وبه تطبيق العميل/الخدم. وتوفر "لايف فت" مرونة تطبيقية كبيرة علاوة على مزايا تشغيلية عديدة بفضل تصميمه العالي. ويتم الوصول إلى التطبيقات باستخدام شاشة المتصفح العادي (الإنترنت/الشبكات الداخلية)، وبالتالي فإن الإنجاز يمكنه أن يقع في أي موقع جغرافي وبدون حد أقصى لعدد المواقع.

مرونة في المنتجات الجديدة

يمكن إضافة منتجات جديدة بكل يسر وسرعة. ويمكن إضافة منتجات التأمين على الحياة والتأمين الصحي والتقاعد والاستثمارات والتأمين ضد الحوادث والإيرادات السنوية إلى النظام من دون الحاجة إلى خبرة كبيرة بتقنية المعلومات.

قنوات التوزيع

إن إضافة قنوات ومستويات توزيع جديدة سهل جدا كما هو الحال بالنسبة لتغيير الموجود منها أصلا. ويدعم النظام قوى بيع متعددة، ودرجات متعددة من العمولات والوسطاء والوكلاء.

أصناف المنتجات

يقدم النظام تأمينات جماعية، فردية، متعددة، تقليدية، مرتبطة بالوحدات، صحي، ذات فائدة سريعة التأثير ومنتجات الإيرادات مع أقساط وتغطية ومزايا تصاعديّة.

سجلات العملاء

تحتفظ "لايف فت" بالمعلومات الخاصة بجميع الأطراف المعنية ببوليصة التأمين (المؤمن، المالك، الدافع، المستفيد، الوكيل، المتنازل له، الطبيب) في نظام بيانات خاص بالعميل مما يسهل إمكانيات تسويقية كبيرة.

خصائص متعددة

يمكن للايف فت أن تعمل في قوانين محلية وفروع وبعملات وبلغات مختلفة كلها في الوقت نفسه في نظام واحد ويتثبت واحد. ويتم تحديد اللغة لكل عميل أو وكيل أو مستخدم لأي عدد من اللغات. ويمكن للعملاء أن يختاروا لغتهم للمراسلات التي أرسلت إليهم.

الحصول على المعلومات

يمكن مشاهدة المعلومات عن بوليصة التأمين على الخط وبالزمن الحقيقي على شاشات المتصفح العادي. ويمكن الحصول على معلومات إضافية بفضل أساليب بحث سهلة ومرنة.

التبليغ

تصدر أداة التبليغ المثبتة بالداخل تقارير شاملة ومنتظمة في الأشكال التالية: .csv, .txt, .html. وبعد تدريب بسيط، يصبح التبليغ من وظائف المستخدم. عند الحاجة، فإن أدوات التبليغ المتعارف عليها (على سبيل المثال كرسنل ريبورتس) يمكن استخدامها في التبليغ المعقد في البيانات يو 2 المتوافقة مع تواصل البيانات على الخط (ODBC)

المساعدة على الخط

يحصل المستخدمون على المساعدة القصوى على الخط وذلك من أجل التقليل من استخدام كتيبات الاستخدام العادية. وتوفر "لايف فت" ما يزيد على ألف رسالة مساعدة يمكن مصممة لتلبي الحاجات الفردية

المحاسبة

تقدم الإجراءات المحاسبية في "لايف فت" نظاما متكاملًا ومرنا للسجلات وبنية للتواصل مع أنظمة محاسبية خاصة. ويمكن للنظام أن يتعامل مع نظام "صن" للحسابات وبالإمكان إضافة أنظمة أخرى.

الرسائل والبريد الإلكتروني والفاكس والرسائل القصيرة والتقارير



FINANCIAL
INFORMATION
TECHNOLOGY

يتم إصدار الوثائق بالاعتماد على نماذج "مايكروسوفت ورد" العادية وينشأ النظام الوثائق والتقارير للعميل والوكيل اعتماداً على الأحداث. وبالإمكان إضافة باقات برامج معالجة الكلمات أخرى بكل سهولة. ويتم حفظ جميع المراسلات الصادرة ويمكن مشاهدتها من شاشات الاستفسار وترسل إلى العملاء أو الوكلاء بالبريد أو بالفاكس أو بالرسائل القصيرة. والشيء نفسه ينطبق على المراسلات الواردة التي يمكن ربطها بالبوليصة.

أنظمة التشغيل

يعمل الخادم (سرفر) بنظام مايكروسفت ويندوز أو يونكس (نسخ متعددة) أو لنكس. أما العميل فيستخدم الحاسوب العادي - أي حاسوب به متصفح إنترنت. يتمتع هذا النظام بإمكانيات كبيرة وليس هناك حد أقصى لحجم المعاملات التي يتلقاها. ويمكن الرفع من قدرة أجهزة الحاسوب كلما ازداد حجم العمل.

التثبيت

"لايف فت" اقتصادية في استخدام المعدات واليد العاملة المدربة. وهي تقدم بيئة صالحة لتشكيلة كبيرة من أنواع المنتجات تتمتع بخاصية تسمح بإجراء تغييرات سهلة وسريعة. إن التكلفة المنخفضة للمشروع الجديد الذي تقدمه "لايف فت" يناسب العديد من العملاء: بدءاً من الحالات الناشئة أو الشركات المتعددة الجنسية أو إدارة المحفظات الأفشور إلى المؤسسات المعروفة.

المتطلبات التشغيلية

يضطلع في العادة خبير التأمين المصمم للمنتجات بدور تحديد المتطلبات وضبط المقاييس ضمن النظام. ومطلوب مشغل النظام ليقوم يومياً باختبار النظام ومراجعة النتائج وكذلك مراقبة دخول المستخدمين إلى النظام. ليست هناك حاجة إلى مدير مختص بالبيانات.

fit

FINANCIAL
INFORMATION
TECHNOLOGY

مستقبلا

فيما بعد

رؤيتنا للمستقبل

الآن

الآفاق

الخصائص الحالية



برمجيات ذات رؤية مستقبلية

التعرف على الصوت/الهوية

المعلومات الشخصية

مسح ثلاثي الأبعاد كامل

توضيح للمزايا المستهدفة

تليفونية متكاملة

البطاقات الذكية

مراجعة البوالص

متنقل - قم بإدارة نظام تقاعدك /

بوليصة التأمين الخاصة بك /

استثمارتك على أي جهاز متنقل

الحروف الصينية

التعامل مع المطالبات الطبية

إطلاق منتج جديد في يوم واحد

كل الرسائل بالبوليصة

عمولات الوكلاء في النظام

دخول على الإنترنت - على الخط

الرسائل القصيرة

طاقة تبلغ 4 مليون بوليصة

مراجعة قواعد الرقابة

إدارة تسلسل العمل

المسح الضوئي للوثائق وفهرستها

إدارة مباشرة

أداء الاستثمار على الخط (الرسوم)

إدارة متكاملة للمحفظات

(البيانية)

لايف فت للتكافل

fit

FINANCIAL
INFORMATION
TECHNOLOGY



LIFEfit for TAKAFUL – in many languages, at the same time

إذا كنت بحاجة إلى...

- استثمارات مترابطة في صناديق تتوافق مع الشريعة الإسلامية
- تقاسم الأرباح
- تقارير محاسبية تراعى قواعد الرقابة
- أجور يحددها المستخدم

قصة عميل

تستخدم شركة تكافل كبيرة لاييفت من أجل:

- تكافل - التوفير لتعليم الأطفال
- تكافل - تأمين الحوادث الشخصية
- تكافل العجز الدائم
- تكافل التأمين على الحياة

المنتجات المتوافقة مع الشريعة الإسلامية

- القروض الإسلامية - البيع بالضمان الأجل
- المضاربة - تقاسم الربح والخسارة
- الحماية المضمونة - مبادئ الضمان
- التبرع - كالتوفير لتعليم الأطفال
- المشاركة - مبادئ الشراكة

اللغات:

- شاشات بأي لغة بما في ذلك من اليمين إلى الشمال، الحروف العربية
- الترجمات والمصطلحات الخاصة بك
- لغات عديدة في آن واحد، أنت تختار لغة كل مشغل أو عميل أو وكيل

للاتصال بنا

جيمس رايت

مدير مشروع

james.wright@fitltd.com

فرانك وارد

مدير المنتج

frank.ward@fitltd.com

العنوان: FIT, Deben House, 1 Selsdon Way, Crossharbour, London E14 9GL, United Kingdom

الهاتف: +44 (0) 20 7515 6611 الفاكس: +44 (0) 20 7712 0201 الموقع على الإنترنت: www.FITLtd.com



FINANCIAL
INFORMATION
TECHNOLOGY

أوروبا

1. Aberdeen International (IoM) Life Assurance Limited جزيرة ايل اوف مان
2. ASR Verzekeringsgroep, The Netherlands هولندا
3. Assicurazioni Generali, UK المملكة المتحدة
4. Aviva Asigurari de Viata, Romania رومانيا
5. Basic-life, The Netherlands هولندا
6. Česká Pojišť'ovna Zdraví, Czech Republic جمهورية التشيك
7. Commercial Union, Czech Republic جمهورية التشيك
8. Commercial Union Hayat, Turkey تركيا
9. Commercial Union International Life, Luxembourg اللوكسنبورغ
10. Credit Suisse Life and Pensions, Luxembourg اللوكسنبورغ
11. Delta Lloyd Life, Belgium بلجيكا
12. Domestic & General, UK المملكة المتحدة
13. Foyer International, Luxembourg اللوكسنبورغ
14. Generali Worldwide Insurance, Guernsey
15. Nemian Life, Luxembourg اللوكسنبورغ
16. Nottingham Friendly Society, UK المملكة المتحدة
17. Scottish Life International, Isle of Man ايل اوف مان
18. Scottish Provident International, Isle of Man ايل اوف مان
19. Sterling Insurance Group, UK المملكة المتحدة
20. Zurich Life Insurance Company, Poland بولندا

عملاء في جميع أنحاء العالم
يعملون في بيئات مختلفة وبعملات
وبلغات متعددة وعبر قنوات توزيع
مختلفة

أمريكا الشمالية

1. Church Life (USA) الولايات المتحدة الأمريكية
2. Colonial Life Assurance (Bermuda) برمودا
3. Credit Suisse (Bermuda) برمودا
4. Demerara Mutual Life Assurance Society (Guyana) غويانا
5. Fidelity Security Life (USA) الولايات المتحدة الأمريكية
6. Grand Pacific Life (USA) الولايات المتحدة الأمريكية
7. Prudential Select Life (USA) الولايات المتحدة الأمريكية
8. St. Kitts-Nevis Insurance Company (West Indies) جزر الهند الغربية
9. Standard Life Insurance Company of Indiana (USA) الولايات المتحدة الأمريكية

آسيا

1. Guardian Assurance (Hong Kong) هونغ كونغ
2. MaybanLife (Malaysia) ماليزيا

Africa

1. UAP (Kenya, Uganda) أوغندا
2. Aiico Insurance (Nigeria) نيجيريا
3. IGI Life (Zimbabwe) زيمبابوي
4. ZIGI Limited (Zambia) زامبيا
5. Leadway Assurance Company (Nigeria)

fit

FINANCIAL
INFORMATION
TECHNOLOGY